

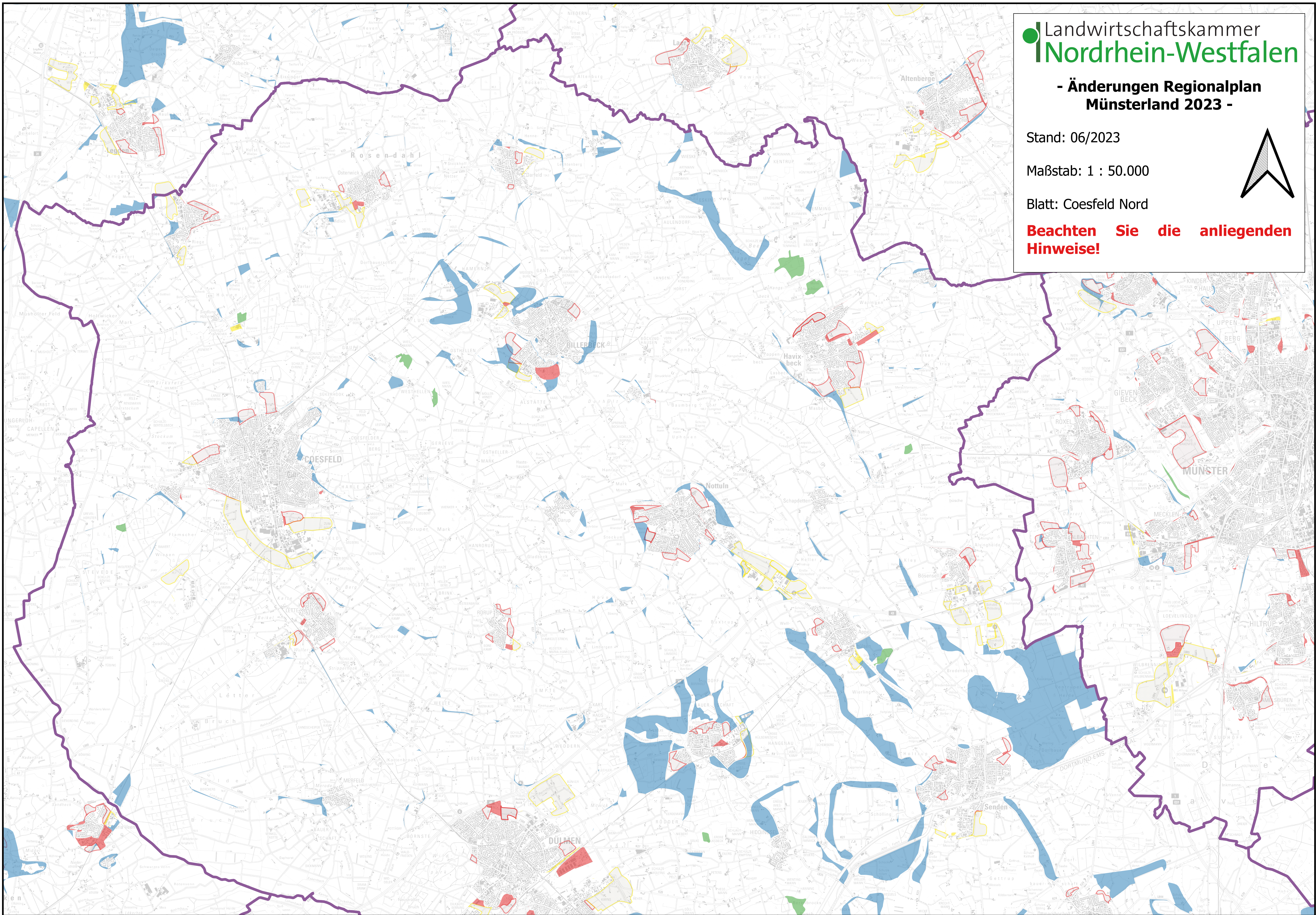
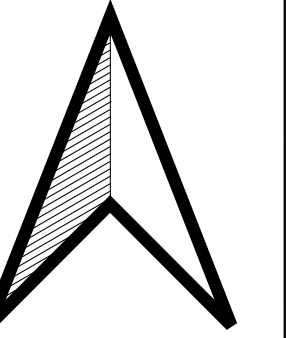
**- Änderungen Regionalplan
Münsterland 2023 -**

Stand: 06/2023








Maßstab: 1 : 50.000

Blatt: Coesfeld Nord

**Beachten Sie die anliegenden
Hinweise!**



Legende:

 Kreisgrenze	
 ASB	 ASB-P
 GIB	 GIB-P
 BSN	
 BSLE	

Hinweise:

Die Karte „Änderungen Regionalplan Münsterland 2023“ wurde durch die Landwirtschaftskammer Nordrhein-Westfalen auf Basis von Geodaten der Regionalplanungsbehörde Münster erstellt. **In dieser Karte sind lediglich die Erweiterungen der Planzeichen „Allgemeiner Siedlungsbereich“ (ASB), „Bereich für gewerbliche und industrielle Nutzungen“ (GIB), „Bereich für den Schutz der Natur“ (BSN), „Bereich für den Schutz der Landschaft und landschaftsorientierten Erholung“ (BSLE) und die „ASB-/GIB-Potentialbereiche“ (ASB-P / GIB-P) dargestellt.**

Die Karte hat keinen Anspruch auf Vollständigkeit.

Den bereitgestellten Geodaten kommt kein amtlicher und/oder rechtsverbindlicher Status zu. Rechtlich verbindlich ist ausschließlich der vom Regionalrat Münster festgestellte und bekannt gemachte Regionalplan Münsterland.

Jeder Nutzer der Geodaten bleibt selbst für die Überprüfung der Richtigkeit, Vollständigkeit und Aktualität der zur Verfügung gestellten Daten verantwortlich. Die Landwirtschaftskammer Nordrhein-Westfalen übernimmt keine Gewähr für die Aktualität, Richtigkeit und Vollständigkeit der Geodaten.

Die vollumfänglichen Planunterlagen können unter https://www.bezreg-muenster.de/de/service/bekanntmachungen/verfahren/regionalplanung/regionalplan_muensterland/index.html abgerufen werden.